

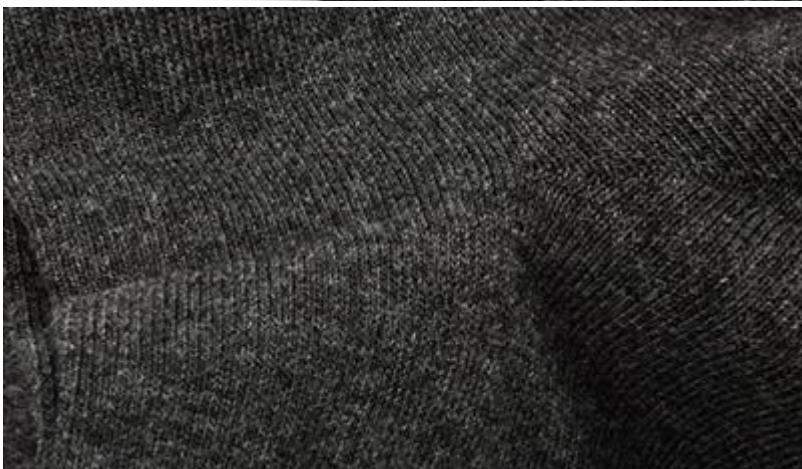
85% 10% 5%  
 : , ,  
 :  
 MOQ: 1000 /  
 : . . . .  
 : requirment  
 : EXW FOB



CE FC



CE FC



公司名:	JIXINGFENG	地址:	浙江 诸暨 大唐
经营模式:	OEM / ODM, 工厂 直接 贸易	主营产品:	85% 棉 10% 涤纶 5% 氨纶 等
品牌:	自有	工厂地址:	浙江
工厂规模:	10000 平方米 (约)	工厂电话:	20-22 c m
工厂年份:	2003	工厂邮箱:	55-60 g / 双
工厂设备:	针织, 染整, 包装, 仓储	工厂网站:	www.jixingfeng.com
工厂产品:	袜子 系列	工厂地址:	浙江, 诸暨, 大唐
工厂服务:	设计, 生产-跟单, 质检 服务	MOQ:	1000 双 / 款
工厂优势:	工厂 直接 贸易 工厂 价格 优势	工厂地址:	浙江 诸暨 大唐 袜子 工厂 直接 贸易.



## More Product





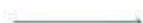
吉行风  
JI XING FENG

# Production Process



□□ □ □□:

- 1) □□□ □ polybag polybag, 1 12 □, 360 □ 1 □□ □□.
- 2) □□ □□□ requirement □ □□□.
- , □□, □□ □□ 3) □□.



**□□ □□:**

□□ □□ □□ 10 □ □□

2003 □□ □□ □, Jixingfeng □ □ □□ □□ OEM □□□ □□□ □□ □□ □□ 200 □ □□□ □□□ □□□ □□□□□□. 14 □ □□, □□ □□□ □ □□□□ □□□ □□□ □□ □□.

□□□ □□ □□□ □□ □

□□□ □□ □□□ □□, □□, □□□ □□ □□, □□□ □□ □□□ □□, □ □ □, □□ □ □ □□ □□ □□ □□ □□ □□ □□ □□ □□. □□□ □□□ □□□ □ □ □□□ □□□ □□ □□□ □□ □□□□.

**400000** □□ □□ □□ □□

3000 □□ □□ □□ □□□ □□, □□, □□ □□□□ □□ □□ □□ □ □□□ □□□ □□. □□□ □□, □□□ □□ □□□ □□ □ □□ 400000 □□ □□ □□.





## Contact Information

TEL:86-0757-85657751

FAX:86-0757-85623331

MP:86-13326795658

E-MAIL:jixingfeng@jxffactory.com

ADDRESS:Dabu Management Area,Lishui Town,

Nanhai District,Foshan City,GuangDong

*Your satisfaction is our ultimate goal .*

